

Living up to Life

*Leica*

MICROSYSTEMS



# Leica DMS300

Sistema de microscopía digital con óptica de calidad superior integrada y potente cámara digital, complementado con iluminación LED y sistema de brazo móvil. Optimizado para la inspección y documentación digitales en el ámbito industrial.

# Un sistema con vistas al futuro

Gracias a su estudiada ergonomía, a su excelente comodidad de manejo y a su perfección digital, el Leica DMS300 destaca entre los microscopios digitales de Leica Microsystems. Detrás de su diseño atractivo se unen una óptica y una cámara para conformar un sistema con una enorme capacidad de rendimiento. En el modo de funcionamiento independiente con monitor HD o con ordenador, gracias a su tecnología digital superior, el Leica DMS300 ofrece todas las condiciones para unos resultados perfectos.

## SOLUCIÓN INTEGRAL INTELIGENTE

El Leica DMS300 permite una configuración flexible en puestos de trabajo con distintas características.

Por ejemplo, durante el proceso de producción es posible efectuar y documentar ensayos directamente en el monitor HD de manera sencilla y rápida. Además, el estativo de brazo móvil permite observar muestras o piezas grandes. La altura de trabajo facilita también una adaptación rápida a las distintas alturas de la pieza. En caso de que el sistema de microscopía digital no necesite utilizarse puntualmente, puede abatirse a un lado y llevarse a cabo otras tareas. El eficiente anillo de luz LED suministrado con difusor extraíble proporciona una iluminación óptima de colores neutros. Este difusor reduce los molestos reflejos en piezas de trabajo brillantes.

El Leica DMS300 se suministra en el equipo con un monitor de 10" e interruptor manual/pedal, totalmente preconfigurado y listo para utilizarse.

La óptica de zoom con cámara digital inte-grada garantiza una reproducción natural incluso sin ocular y envía imágenes en vivo ultrarrápidas a un monitor HD mediante la interfaz HDMI o bien a una pantalla de ordenador a través de la interfaz USB.

En función del modo de funcionamiento ajustado, el Leica DMS300 puede manejarse de forma totalmente autónoma directamente con un mando a distancia desde un monitor HD o bien desde un ordenador con el potente software de captura de imágenes de Leica.

El mando a distancia por infrarrojos permite trabajar de manera cómoda: cambiar rápidamente entre diferentes modos de la cámara, realizar un balance de blancos, capturar vídeos para una documentación y una formación orientada a la práctica o guardar directamente en la tarjeta SD. Además, todos los parámetros de la cámara se pueden controlar de manera directa y cómoda, incluso los ajustes avanzados como el brillo o el contraste de la imagen.

### Tecla de mando programable

fácilmente para diferentes funciones, tales como captura de imágenes, balance de blancos o inicio/parada de película.

**Las posiciones enclavables conmutables** facilitan la inspección y la medición mediante las posiciones de aumento definidas en el rango de zoom.

La **tarjeta SD integrada** de hasta 32 GB almacena imágenes directamente del Leica DMS300.

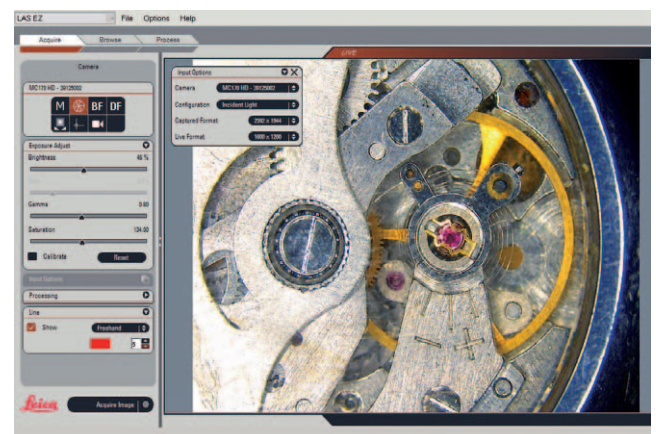
**El interruptor manual/pedal** de manejo rápido y sencillo con la mano o el pie es programable para distintas funciones.





**FÁCIL Y CÓMODO:  
LEICA APPLICATION SUITE EZ (LAS EZ)**

El Leica Application Suite EZ (LAS EZ) que se suministra con el equipo es el software inicial ideal para el sistema de microscopía digital Leica DMS300 de Leica Microsystems. Mediante su interfaz intuitiva se pueden capturar y procesar imágenes de la manera más sencilla. El LAS EZ le facilita la comprobación rápida durante el control de calidad y la documentación cómoda de los resultados de su trabajo.

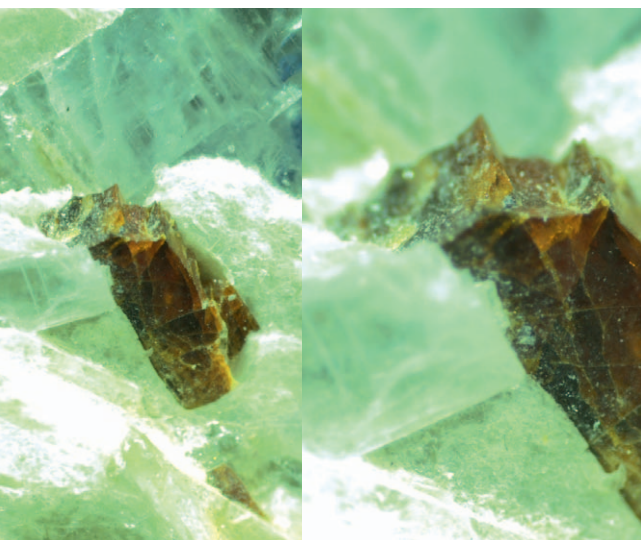


LAS EZ para unos resultados rápidos



# Lo importante está en el detalle

Detrás del nuevo sistema digital de microscopía Leica DMS300 se esconde más de lo que cabe esperar de una unidad compacta: óptica de alta precisión combinada con una potente cámara digital perfectamente adaptada a la calidad superior de Leica Microsystems. Con este sistema tendrá su trabajo siempre a la vista, incluso el más mínimo detalle.



## LA ÓPTICA DEL LEICA DMS300

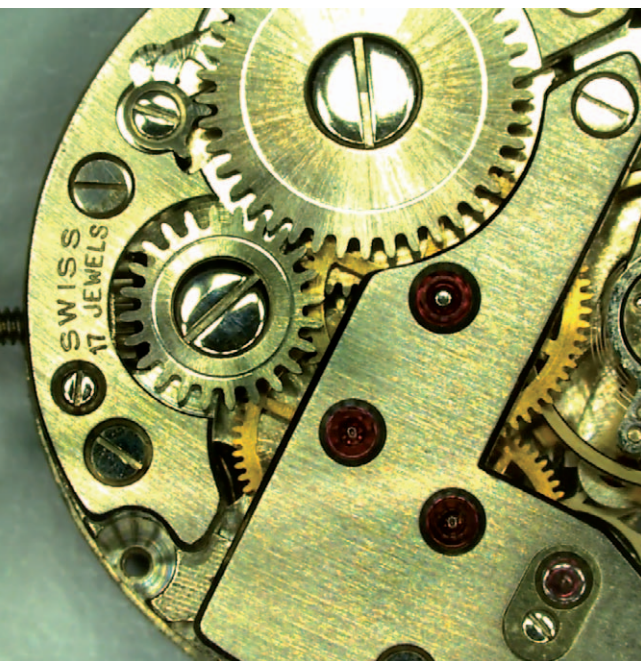
---

- El rango de zoom de 8:1 (con posiciones enclavables conmutables) permite cambiar rápidamente de la vista general a la detallada
- Rango de aumentos digital de 15x a 120x (incluye objetivo de 0.8x) con un monitor de 22"
- Óptica parfocal: sin necesidad de volver a enfocar cuando se cambia el aumento

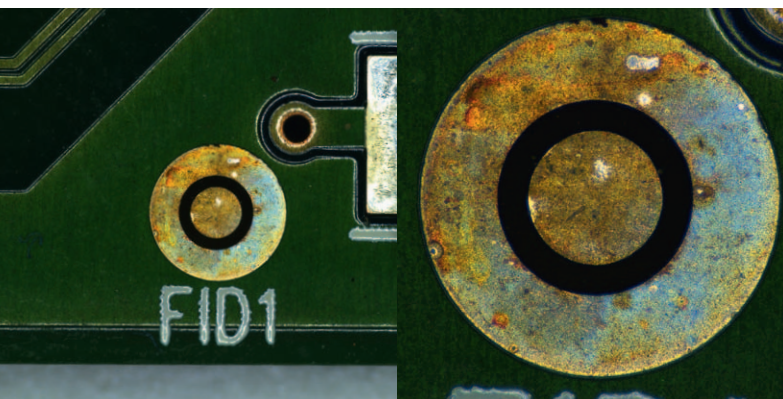
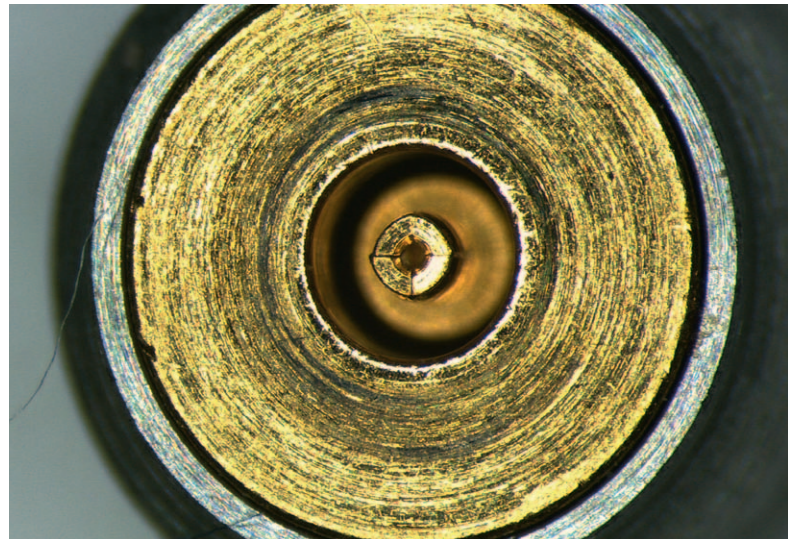
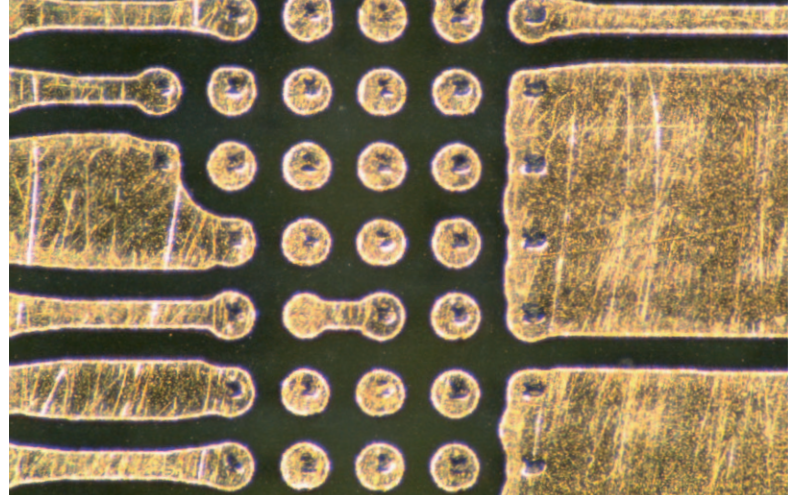
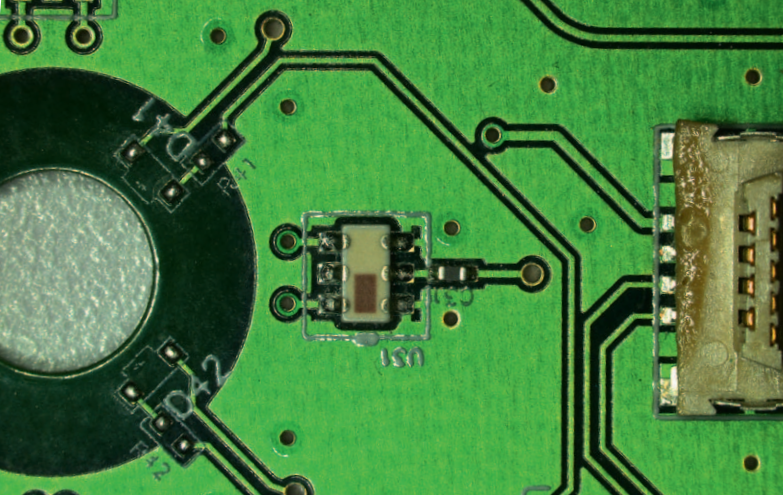
## LA POTENTE CÁMARA DEL LEICA DMS300

---

- Cámara digital con resolución de 2.5 megapíxeles, apta también para capturar los detalles más precisos incluso con pocos aumentos
- Elevada velocidad de imágenes en vivo: hasta 30 imágenes por segundo
- Menús de pantalla optimizados para el usuario
- Valores por defecto programables y superposición de retículos importables
- Control directo de todos los parámetros de la cámara a través del mando a distancia por infrarrojos (en modo HD)
- Grabación directa de vídeo HD en la tarjeta SD





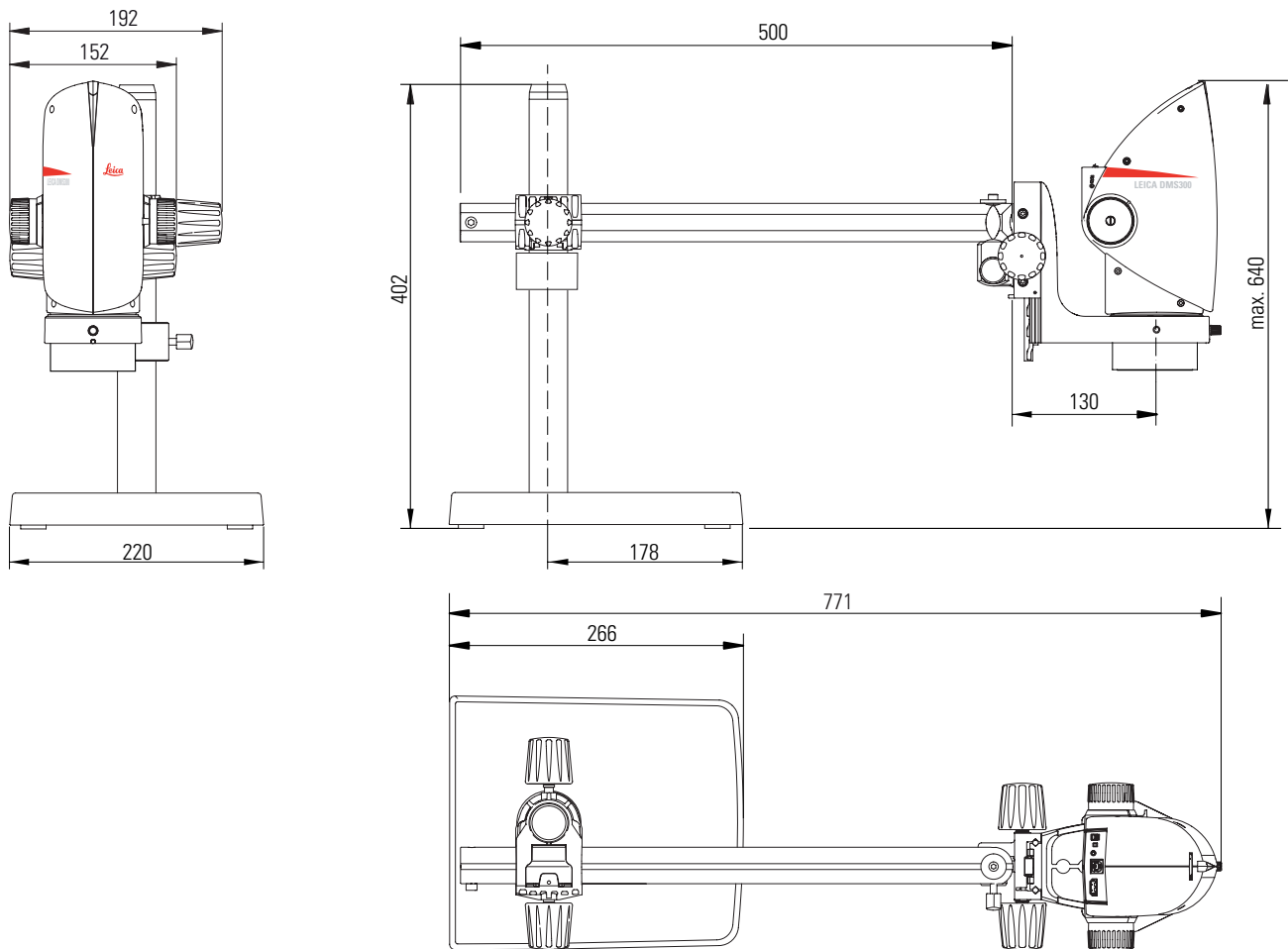


Con la **óptica parfocal y parcéntrica** tendrá las muestras siempre en el centro de su campo visual de manera óptima y nítida: no es necesario volver a ajustar cuando se cambia de aumento.

## PRINCIPALES VENTAJAS

- Trabajo ergonómico gracias al elevado confort de manejo
- Optimizado para control de calidad, ensayos y documentación sencillos y rápidos
- Modo de funcionamiento independiente con monitor HD, también sin PC
- Imágenes en vivo rápidas y precisas
- Control directo de todos los parámetros de la cámara
- Equipo completo con interruptor manual/pedal y monitor de 10" o sin monitor
- Puesta en servicio rápida y sencilla
- Software Leica LAS EZ para la captura de imágenes en el PC
- Medición manual sencilla

## Dimensiones



Medidas en milímetros

### INCLUIDO EN EL SUMINISTRO:

- Leica DMS300
- Estativo de brazo móvil Leica
- Objetivo 0.8× Leica
- Anillo de luz LED Leica
- Mando a distancia (2 unidades)
- Cable HDMI y USB
- Fuente de alimentación USB universal
- Tarjeta SD
- Control manual/pedal de control

El Leica DMS300 también está disponible opcionalmente con un monitor de 10".

## Leica DMS300: datos técnicos

### ESPECIFICACIONES DE LA CÁMARA

Resolución (imágenes en vivo)	HD-ready Full HD PC	1280 × 720 – 50 Hz / 60 Hz – 30 fps 1920 × 1080 – 50 Hz / 60 Hz / 25 Hz / 30 Hz – 30 fps 1600 × 1200 – 10 fps / 1024 × 768 – 24 fps
Resolución (tomas aisladas)		2.5 Mpíxeles (1824 × 1368) 1.1 Mpíxeles (1216 × 912)
Resolución (vídeos)		HD1080 (1920 × 1080) HD720 (1280 × 720)
Tamaño del píxel (resolución)		2.35 µm × 2.35 µm
Tipo de sensor		Aptina 1/2.3" CMOS
Tamaño del sensor		6.1 mm × 4.6 mm
Tiempo de exposición		0.5 msec – 500 msec
Refuerzo		1x – 12x
Intensidad del color		3 × 8 bit = 24 bit
Formato de datos	PC HD	JPG MP4
Sistemas operativos		Windows XP, Windows 7, Mac OS X
Software	PC MAC	Software Leica LAS y LAS EZ Software Leica Acquire
Configuración recomendada del ordenador		PC / Mac, Intel Core 2 Duo, >2.4 GHz, 4 GB RAM, tarjeta gráfica 24 bits

### LEICA DMS300 OBJETIVO ACROMÁTICO (0.8x, distancia de trabajo 114 mm)

		DMS300@posición de zoom máxima	DMS300@posición de zoom mínima
Imagen en vivo: (Full HD)	Resolución	142 lp/mm	24 lp/mm
	Máx. FoVx	4.06 mm	32.44 mm
	Máx. FoVy	2.28 mm	18.25 mm
	Máx. DoF	0.178 mm	3.448 mm
	Número máximo de aumentos		
	@monitor de 10"	54.5x	6.8x
	@monitor de 22"	120x	15x

### INTERFACES ELECTRÓNICAS

Ordenador	USB 2.0, conector USB estándar tipo B
Conexión de alta definición	HDMI 1.3, conector HDMI estándar tipo A
Señal acústica	Para la captura, balance de blancos, etc. (desconectable)
Interruptor de conexión/desconexión	Disponible
Interruptor PC/HD	Disponible
Interruptor de reinicio	Indicación de la resolución actual, cambio a la siguiente resolución, reinicio, carga de firmware
Control remoto	Mando a distancia por infrarrojos RC2, con batería tipo CR2025
Disparador remoto	Disparador manual y de pedal, con cable de 1.5 m
Tarjeta SD (Secure Digital)	Compatible con SD HC, 128 MB – 32 GB
LED de estado	3 colores: verde: encendido, amarillo: ocupado, rojo: error
Alimentación	A través de un cable USB al ordenador o a la fuente de alimentación USB externa de 5 V
Potencia requerida	5 W

### OTROS

Gama de temperaturas de funcionamiento	+5 °C – 50 °C
Humedad relativa del aire	10 % – 90 %
Declaración de conformidad CE	Disponible
Normas comprobadas	EN 55011 / EN 61010-1 / EN 61326-1

### NÚMEROS DE PEDIDO

10 450 594	Leica DMS300 con interruptor manual/pedal (incluye fuente de alimentación USB, cable HDMI, cable USB, tarjeta SD, mando a distancia HD RC)
10 450 670	Leica DMS300 con monitor de 10" e interruptor manual/pedal (incluye fuente de alimentación USB, cable HDMI, cable USB, tarjeta SD, mando a distancia HD RC)



El Leica DMS300 ofrece una vista en detalle de la imagen en formato 16:9 (indicada mediante un marco verde) para la imagen en vivo en un monitor HD. Las capturas siempre se almacenan en formato 4:3 (indicado mediante un marco rojo).



El fructífero trabajo en conjunto “con el usuario, para el usuario” es desde siempre la base de la capacidad innovadora de Leica Microsystems. Hemos desarrollado cinco valores de marca que consolidan esta tradición: Pioneering, High-end Quality, Team Spirit, Dedication to Science y Continuous Improvement. Para nosotros, cumplir estos valores significa: Living up to Life.

#### INDUSTRY DIVISION

Con sistemas de imágenes innovadores y de alta calidad para la observación, medición y análisis de microestructuras, la Industry Division de Leica Microsystems ayuda a sus clientes a conseguir la máxima calidad y los mejores resultados. Sus soluciones se emplean en aplicaciones industriales rutinarias y de investigación, en la ciencia de materiales y el control de calidad, en la ciencia forense y en las aplicaciones de formación.

Leica Microsystems: una empresa con presencia internacional y una red mundial de servicios al cliente:

Contactos a nivel mundial	Tel.	Fax
Alemania · Wetzlar	+49 64 41 29 40 00	64 41 29 41 55
Australia · North Ryde	+61 2 8870 3500	2 9878 1055
Austria · Viena	+43 1 486 80 50 0	1 486 80 50 30
Bélgica · Diegem	+32 2 790 98 50	2 790 98 68
Canadá · Concord/Ontario	+1 800 248 0123	847 405 0164
Corea del Sur · Seúl	+82 2 514 65 43	2 514 65 48
Dinamarca · Ballerup	+45 4454 0101	4454 0111
EE.UU. · Buffalo Grove/Illinois	+1 800 248 0123	847 405 0164
España · Barcelona	+34 93 494 95 30	93 494 95 32
Francia · Nanterre Cedex	+33 811 000 664	1 56 05 23 23
Holanda · Rijswijk	+31 70 4132 100	70 4132 109
Inglaterra · Milton Keynes	+44 800 298 2344	1908 246312
Italia · Milan	+39 02 574 861	02 574 03392
Japón · Tokyo	+81 3 5421 2800	3 5421 2896
Suecia · Kista	+46 8 625 45 45	8 625 45 10
Portugal · Lisboa	+351 21 388 9112	21 385 4668
República Popular de China · Hong Kong	+852 2564 6699	2564 4163
· Shanghai	+86 21 6387 6606	21 6387 6698
Singapur	+65 6779 7823	6773 0628
Suiza · Heerbrugg	+41 71 726 34 34	71 726 34 44