

Mobiliario de laboratorio Köttermann.

Funcional y flexible.



Cumplimos con sus requerimientos.

Un concepto integral de equipamiento.



Contenido

02	Descripción del mobiliario de laboratorio
04	Armarios altos
07	Armarios inferiores
10	Armarios de colgar y maleteros
13	Armarios entre columnas
16	Superficies de trabajo
20	Mesas individuales y estructuras
23	Piletas y fregaderos
25	Accesorios
27	Contacto

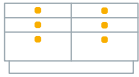
Descripción del mobiliario de laboratorio

Laboratorios para el futuro – con seguridad

El mobiliario técnico EXPLORIS® de KÖTTERMANN es el resultado de la creatividad más la innovación: soluciones de mobiliario inteligentes, creadas para determinar los valores de análisis exactos y garantizar una calidad de producto excepcional.

El exclusivo sistema modular siempre forma una unidad funcional, proporcionada y ergonómicamente bien diseñada.

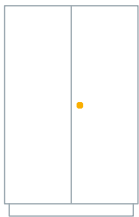
Todo está diseñado para facilitar y optimizar ergonómicamente y económicamente los procesos de trabajo en el laboratorio.



Armarios inferiores

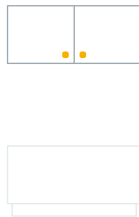
Contenido bien almacenado y siempre a mano

- Perfectamente diseñado hasta el mínimo detalle
 - muy flexible
 - combinable
 - fácilmente intercambiable y actualizable
- Seguridad para el personal en el laboratorio
 - minimiza los riesgos en el laboratorio
- Bien organizado
 - adaptables individualmente entre ellos
 - multitud de prácticos accesorios
- Superficies de trabajo
 - 10 materiales para diferentes necesidades
 - colores armónicos
 - las típicas esquinas octogonales Köttermann
- Armarios especiales
 - Para carpetas colgantes
 - Armarios roperos
 - Armarios con frontal extraíble
 - Armarios para instalación
 - Armarios esquineros



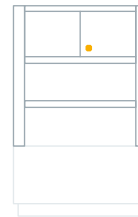
Armarios altos

Espacio de almacenamiento con multitud de extras



Armarios de colgar y maleteros

Ordenado en vez de sobrellenado



Armarios entre columnas

Transparencia en mesas centrales



Superficies de trabajo

Personalizadas según sus necesidades



Mesas

Móviles, de cargas pesadas, extremadamente precisas



Piletas y fregaderos

Zonas húmedas personalizables

Ventajas para usted

- Material: acero galvanizado electrolíticamente
 - reciclable
 - robusto y duradero
 - reduce los riesgos de incendio
- Revestimiento con óptima resistencia química y a rayos UV
- Máximo espacio de almacenamiento incluso en pequeños laboratorios
- Gran cantidad de opciones
- Fabricación rápida / Plazos de entrega cortos
- Certificaciones independientes
- Calidad
 - puertas y frentes de cajones de doble capa, con aislamiento
- Suave y silencioso
 - cajón de apertura completa con sistema de apertura suave y autocierre con amortiguación por aire
- Estético y claro
 - colores armónicos
 - diseño ergonómico

Opciones de equipamiento

- Divisores de cajones
- Diseño interior flexible
 - parcialmente con puertas de vidrio
- Diferentes variantes frontales
- Con/Sin cerradura
- Ajuste de altura
- Con baldas, cajones, bandejas extraíbles

Características de los armarios

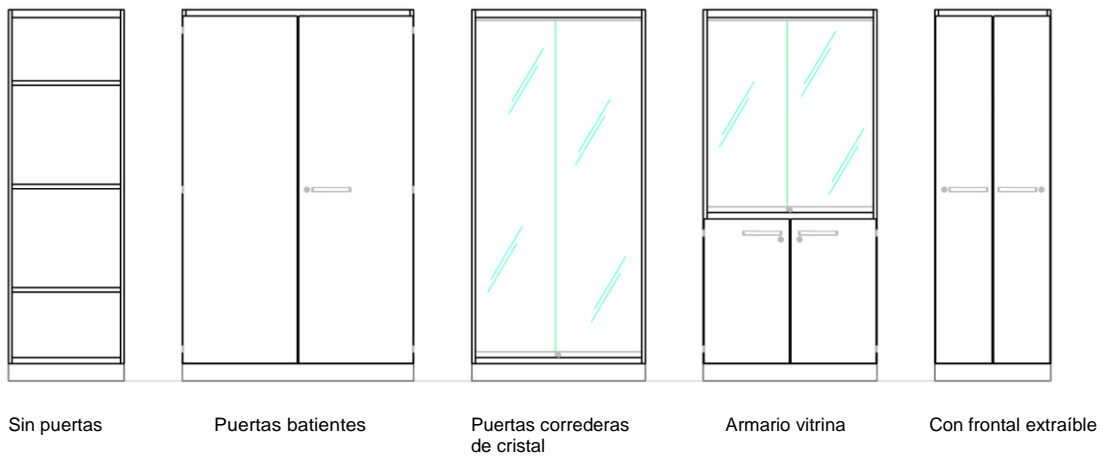
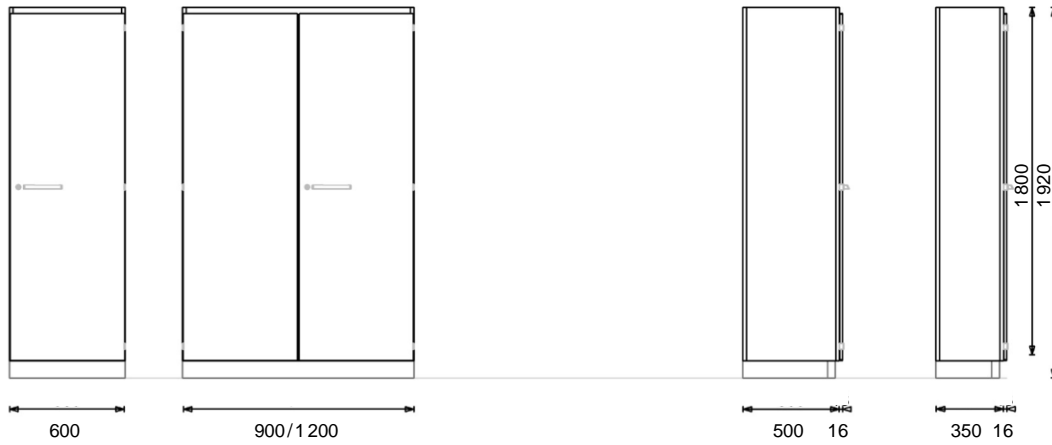
Material	Acero de calidad (1.0330, galvanizado electrolíticamente, recubierto con poliuretano)	
Color	Arctic White (NCS S 0505 R80B), similar RAL 260 90 05	
Color del zócalo	Anthracite (NCS S 8500N), similar RAL 00 20 00	
Carcasa <small>(armarios inferiores)</small>	Altura	Exterior: 480 mm, 630 mm, 780 mm Interior: Menos 30 mm
	Anchura	Exterior: 300 mm, 450 mm, 600 mm, 900 mm, 1200 mm Interior: Menos 40 mm
	Profundidad	516 mm, interior: 500 mm
Puertas	Aislamiento acústico en diseño de doble capa, bisagra de clip, ángulo de apertura 270°	
Tirador	Remates en zinc, cromado mate, con etiquetero	
Cierre	Sistema de cierre con cilindro intercambiable, Cerradura central con protección extraíble para armarios con cajones Acero galvanizado, cajón de apertura total en diseño de jaula de rodamiento de bolas, frente con aislamiento acústico de doble carcasa, tirador tipo arco: fundición a presión de zinc, cromado mate, con etiquetero	
Cajones <small>Cajones de alta calidad. Sistema de autocierre con amortiguación de aire y tope amortiguado (Cajones de extensión completa)</small>	Altura	150 mm, 300 mm
	Altura interior utilizable	110 mm (para altura 150 mm) 260 mm (para anchura 300 mm)
	Anchura	Exterior: 450 mm, 600 mm, 900 mm, 1200 mm
	Anchura interior	Anchura: Menos 100 mm
	Resistencia de carga	En general: 30 kg, en armarios con ruedas: 20 kg
Baldas	Resistencia de carga	30kg
Ajuste	Zócalo	– 5 / + 15 mm
	Estructuras C/A	– 5 / + 20 mm

Armarios altos

Espacio de almacenamiento con multitud de extras



Dimensiones Armarios altos



Armarios altos

Dimensiones en mm

	Anchura				Altura	Profundidad carcasa	
Sin puertas	–	600	900	1200	1920	350	500
Con puertas batientes	–	600	900	1200	1920	350	500
Con puertas correderas de cristal	–	–	900	1200	1920	350	500
Armario vitrina	–	–	900	1200	1920	350	500
Armario ropero	–	600	–	1200	1920	–	500
Con frontal extraíble	300	600	–	–	1920	–	500

Tipos

- Sin puertas
- Con puertas batientes
- Con puertas correderas de cristal
- Armario vitrina
- Armario ropero
- Con frontal extraíble (armario de farmacia)

Descripción

Para que todo se encuentre en su lugar en el laboratorio, **los armarios altos EXPLORIS®** se pueden configurar individualmente. EXPLORIS® ofrece una amplia gama de armarios altos para que todo encaje en el laboratorio. La selección abarca desde estanterías abiertas hasta armarios con puertas batientes o puertas correderas de cristal, así como también armarios vitrinas o armarios roperos.

La flexibilidad del interior queda demostrada por las numerosas opciones disponibles, como baldas ajustables en altura y bandejas extraíbles que facilitan el acceso al contenido del armario.

Diseño

- **Altura**
 - exterior: 1 920 mm
 - interior: 1 760 mm
- **Anchura**
 - exterior: 300 mm, 600 mm, 900 mm, 1 200 mm
 - interior: menos 40 mm
- **Profundidad**
 - profundidad carcasa: 350/500 mm
 - profundidad exterior : 350/500 mm (abierto o con puertas correderas de cristal)
 - profundidad exterior: 366/516 mm (con puertas)
- **Capacidad de carga**
 - 180 kg de carga adicional
- **Puertas**
 - aislamiento acústico en diseño de doble capa
 - bisagra de clip
 - ángulo de apertura 270°
 - puertas correderas realizadas con vidrio laminado de seguridad

Propiedades y ventajas

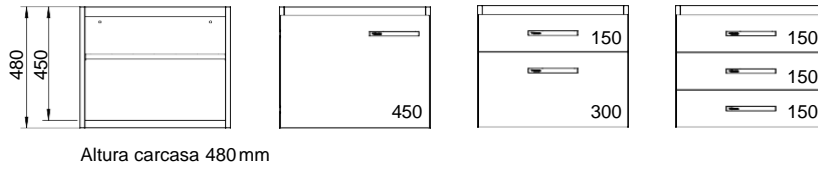
- Disponible en dos profundidades
- Varios diseños de frontales
- Equipamiento interior flexible
- Apto para los archivadores más habituales
- Espacio de almacenamiento ampliable mediante armarios maleteros (ver página 10)

Armarios inferiores

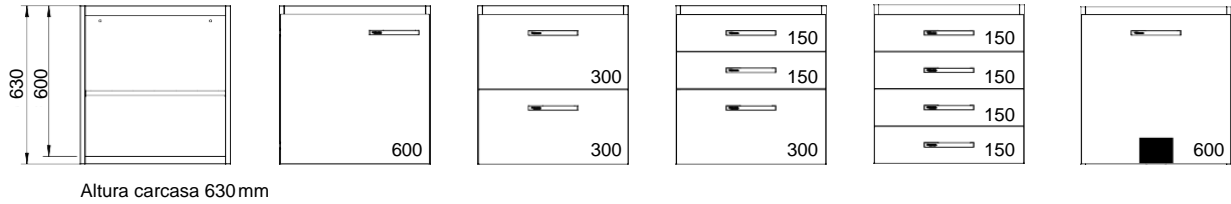
Contenido bien almacenado y siempre a mano



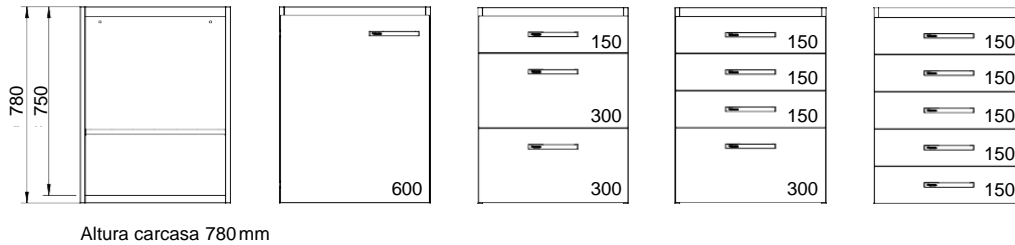
Dimensiones Armarios inferiores



Altura carcasa 480 mm



Altura carcasa 630 mm



Altura carcasa 780 mm

Armarios inferiores

Dimensiones in mm

	Anchura				Altura		Profundidad carcasa	
	450	600	900	1200	720	870	350	500
Con zócalo de acero	450	600	900	1200	720	870	350	500
Con zócalo de acero para fregadero	300	–	–	–	720	870	–	500
Con ruedas	450	600	900	1200	580	730	–	500
Colgado en la estructura	450	600	900	1200	480	630	–	500

Tipos

- **Armarios especiales**
 - armarios de instalación
 - colector de residuos
 - para utensilios de oficina
 - armarios esquinero
- Debajo del tablero se pueden realizar varias configuraciones según el tipo de armarios inferiores KÖTTERMANN elegido. Acorde a esto, se pueden crear cómodos espacios para sentarse o disponer toda la superficie completa de armarios para una utilización óptima del espacio. Los armarios esquineros con balda extraíble LeMans maximizan la utilización del espacio a través baldas giratorias fáciles de usar y accesibles.

Diseño

- **Altura**
 - exterior: 480 mm, 630 mm, 780 mm
 - interior: menos 30 mm
- **Anchura**
 - exterior: 450 mm, 600 mm, 900 mm, 1 200 mm
 - interior: menos 40 mm
- **Profundidad**
 - exterior: 516 mm
 - interior: 500 mm
- **Capacidad de carga**
 - 120 kg carga adicional
 - Armarios con ruedas: 100 kg de carga adicional
- **Puertas**
 - aislamiento acústico con diseño de doble capa
 - bisagra de clip
 - ángulo de apertura de 270°
- **Cajones**
 - altura 150 mm, 300 mm
 - altura interior utilizable:
 - 110 mm (para altura 150 mm)
 - y 260 mm (para altura 300 mm)
 - anchura: 450 mm, 600 mm, 900 mm, 1 200 mm
 - anchura interior utilizable: menos 100 mm
 - capacidad de carga 30 kg; 20 kg armarios con ruedas
- **Ruedas**
 - set de 4 ruedas, 2 de ellas con freno
 - altura: 90 mm
 - capacidad de carga: 150 kg

Descripción

¿Dónde almacenar las cosas necesarias en el laboratorio? Lo mejor es que estén siempre a mano: justo debajo de la encimera. Móvil como un armario con ruedas, suspendido de la estructura o con zócalo de acero – **Los armarios inferiores EXPLORIS®** le ofrecen espacio de almacenamiento a su medida.

Dependiendo de la estructura (tipo, altura, anchura) o el tipo de uso, se ofrecen las siguientes variantes de armarios inferiores:

Armario de zócalo: Se cierra al ras con la encimera y el suelo. Permite la máxima utilización del espacio disponible debajo de la encimera..

Armarios con ruedas: Armario inferior sobre ruedas, que se puede usar de forma flexible. Por ejemplo, los armarios con ruedas pueden colocarse temporalmente en espacio de asiento. Se ajustan a todos los tipos de estructura: estructuras C y A.

Armarios colgados: Se pueden suspender de estructuras C y A. Permite limpiar debajo del armario

Propiedades y ventajas

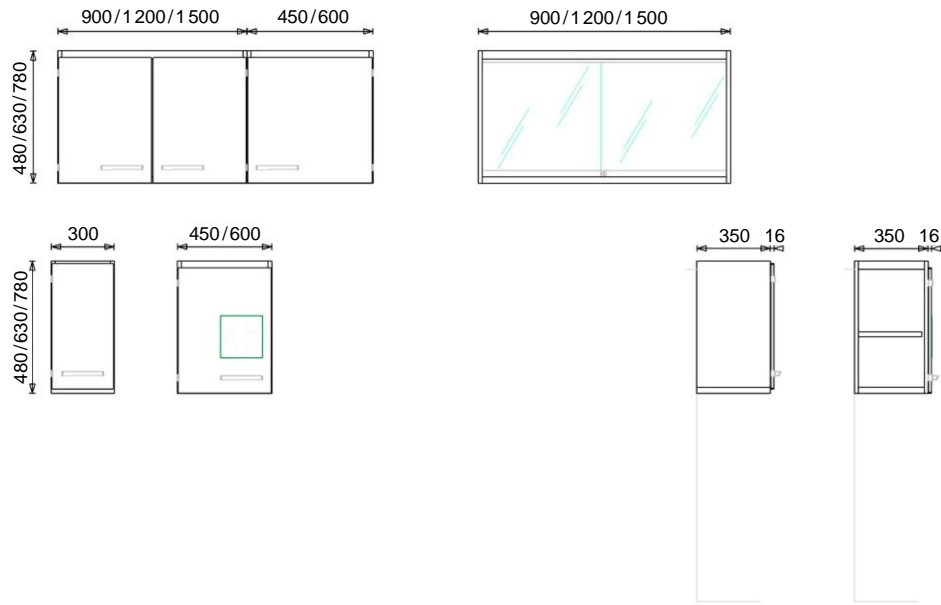
- Tres tipos de estructura inferior
 - armarios de zócalo
 - armarios colgados de la estructura
 - armarios de ruedas
- Variedad de combinaciones de puertas y cajones

Armarios de colgar y maleteros

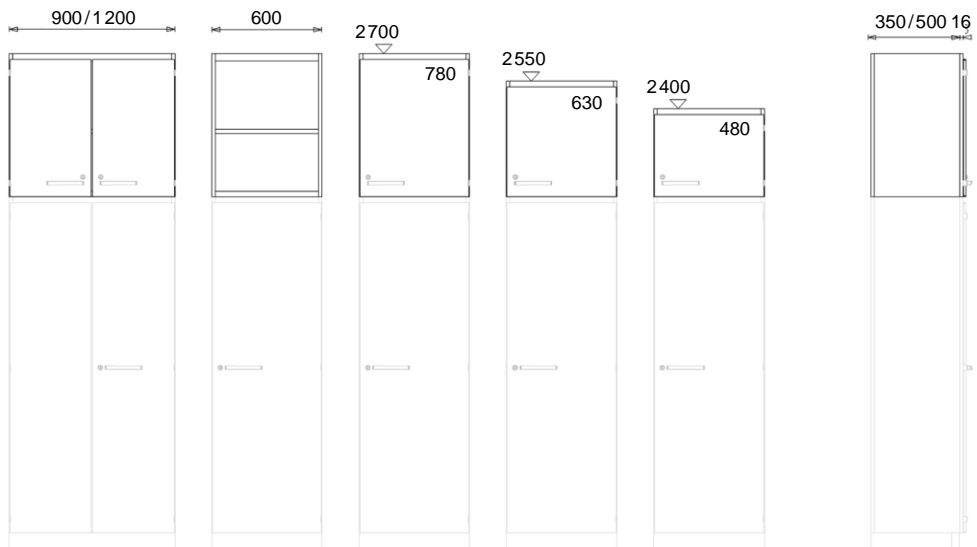
Ordenado en vez de sobrellenado



Dimensiones Armarios de colgar en pared



Dimensiones Armarios maleteros



Armarios de colgar y maleteros

Dimensiones en mm

	Anchura					Altura			Profundidad carcasa		
	—	—	600	900	1200	—	480	630	780	350	500
Armario maletero para armario alto	—	—	600	900	1200	—	480	630	780	350	500
Armario de colgar para sets de columnas de mesas centrales	—	—	600	900	1200	1500	480	630	—	350	—
Armario de colgar con puertas batientes	—	450	600	900	1200	1500	480	630	780	350	—
Armario de colgar con puertas correderas de cristal	—	—	—	900	1200	1500	480	630	780	350	—
Armario de primeros auxilios	—	450	600	—	—	—	480	630	780	350	—
Armario para preinstalaciones	300	—	—	900	—	—	480	630	780	350	—

Tipos

- Armario de colgar en pared
 - estantería abierta, con puertas batientes o con puertas correderas de cristal
 - armario de preinstalación para paso de conductos
 - como armario de primeros auxilios
- Armario maletero para armarios altos
 - estantería abierta o con puertas batientes
- Armario entre columnas
 - abierta o con puertas correderas de cristal
- Armario de primeros auxilios
- Armario para preinstalaciones

Diseño Armarios maleteros

- Altura
 - exterior: 480 mm, 630 mm, 780 mm
 - interior: menos 70 mm
- Anchura
 - exterior: 300 mm*, 450 mm, 600 mm, 900 mm, 1 200 mm, 1 500 mm
 - interior: menos 40 mm
- Profundidad
 - abierto: 350 mm
 - con puerta: 366 mm
- Capacidad de carga
 - 80 kg carga adicional

Diseño Armarios maleteros

- Altura
 - exterior: 480 mm, 630 mm, 780 mm
 - interior: menos 70 mm
- Anchura
 - exterior: 600 mm, 900 mm, 1 200 mm
 - interior: menos 40 mm
- Profundidad
 - abierto: 350 mm y 500 mm
 - con puerta batiente: 366 mm y 516 mm
- Capacidad de carga
 - 80 kg carga adicional

Descripción

Incluso en laboratorios con poco espacio, en la parte superior sigue quedando superficie libre para almacenar el material de trabajo. **Los armarios de colgar y maleteros de la serie EXPLORIS®** aprovechan este espacio de forma óptima, solucionando cualquier problema de falta de espacio.

Los armarios de colgar están montados en puestos de trabajo. Crean espacio de almacenamiento adicional para el material de laboratorio requerido, dispositivos pequeños o reactivos. El uso efectivo puede ayudar a evitar largas distancias y mejorar la eficiencia del laboratorio.

Los armarios de colgar están disponibles con frente abierto, con puertas batientes o puertas correderas de cristal, así como también armarios de instalación y de primeros auxilios

Los armarios maleteros se colocan sobre armarios alto y amplían la gama de armarios. Están disponibles con frentes abiertos y con puertas batientes.

Propiedades y ventajas

- Gran número de variantes
- Máximo espacio de almacenamiento en mínimo espacio de laboratorio
- Opcionalmente con una práctica escalera para los armarios maleteros
- Armarios de colgar también adecuados para sistemas de servicio KÖTTERMANN

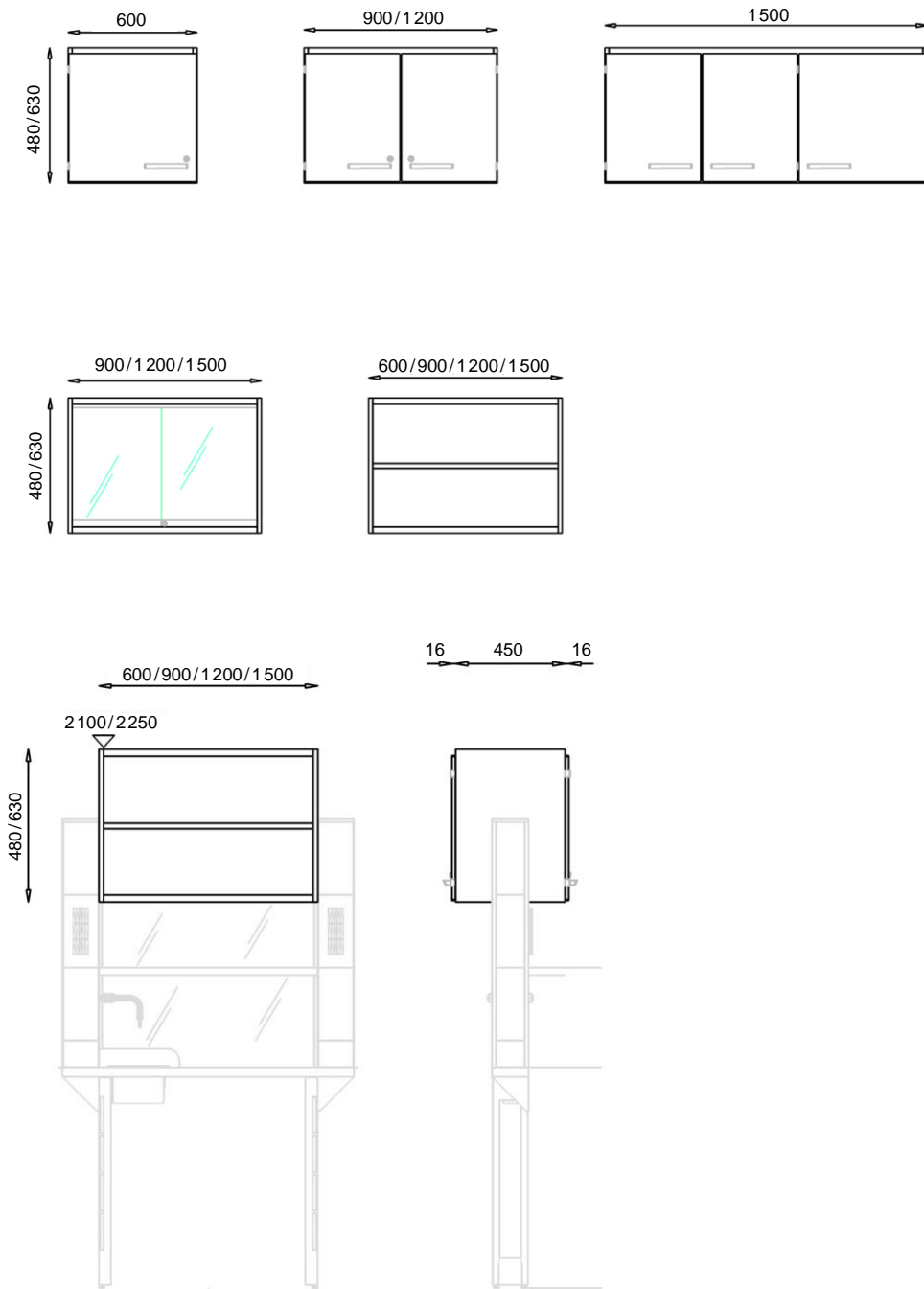
*solo en caso de armarios para paso de conductos

Armarios entre columnas

Transparencia en las islas centrales



Dimensiones Armarios entre columnas



Armarios entre columnas

Dimensiones en mm

	Anchura				Altura		Profundidad carcasa
Abiertos	600	900	1200	1500	480	630	450
Con puertas batientes	600	900	1200	1500	480	630	450
Con puertas correderas de cristal	–	900	1200	1500	480	630	450

Tipos

- Abiertos en ambos lados
- Dos puertas batientes
- Dos puertas correderas de vidrio

Diseño

- **Altura**
 - exterior: 480 mm, 630 mm
 - interior: menos 70 mm
- **Anchura**
 - exterior: 600 mm, 900 mm, 1 200 mm, 1 500 mm
 - interior: menos 40 mm
- **Profundidad**
 - con puertas correderas de cristal: 450 mm
 - con puertas batientes: 482 mm
- **Capacidad de carga**
 - 80 kg carga adicional

Descripción

Los armarios entre columnas EXPLORIS®, como su propio nombre indica, son diseñados para instalarse entre los sistemas de columnas. La característica especial es que el acceso es posible desde ambos lados, siempre que sea una isla central. Los armarios entre columnas crean un valioso espacio de almacenamiento para reactivos, material de laboratorio y pequeños accesorios a través de las columnas de servicios de los puestos de trabajo.

Los armarios entre columnas están disponibles con diseño abierto, puertas batientes o puertas correderas de vidrio. Las puertas de vidrio crean una apariencia ligera y transparente. Un frente cerrado crea una apariencia general uniforme y ordenada.

Propiedades y ventajas

- Acceso desde ambos lados de la mesa central
- Máximo espacio de almacenamiento en mínimo espacio de laboratorio

Superficies de trabajo

A la medida de sus necesidades

General

El trabajo en el laboratorio es muy diverso. Los requisitos correspondientes también se deben cumplir con respecto a las **superficies de trabajo EXPLORIS®**.

Por ejemplo, cuando se trabaja con ácidos agresivos, las superficies cerámicas son mejores, las superficies de acero inoxidable deben usarse en el campo biológico, y superficies de melamina son ideales para cargas químicas más bajas.

Para el trabajo ergonómico y la utilización óptima de la superficie del laboratorio, las superficies de trabajo también están disponibles en forma octogonal típica de KÖTTERMANN. La armoniosa combinación de colores de superficies de trabajo y muebles no solo tienen buen aspecto, sino que también crea una atmósfera creativa.

Propiedades y ventajas

- Diez materiales para cada necesidad
- Cinco materiales con reborde para retener líquidos derramados
- Diversas opciones de diseño a través de combinaciones de materiales, así como formas rectangulares y octogonales
- Colores armoniosamente combinados

Diseño

- Colores (excepto para acero inoxidable)
 - Baltic Blue (NCS S 2030 R70B)
 - Blanco (similar RAL 9010)
 - Gris (similar RAL 7035)
- Formas
 - superficies de trabajo rectangulares
 - superficies de trabajo con esquina exterior
 - superficies de trabajo con esquina octogonal e interior
- Diseños de reborde*
 - con reborde
 - sin reborde
- Dimensiones
 - anchura : sin límite (a petición del cliente)
 - profundidad: 600 mm, 750 mm, 900 mm
- Profundidad
 - antes de la pared de servicios: 670 mm y 820 mm

Calidad

- Las superficies de trabajo de TopResist® ofrecen una alta resistencia química a la mejor relación precio-rendimiento.

Seguridad

- Superficies de trabajo con reborde retienen los líquidos derramados

* Superficies de trabajo sin reborde: melamina, melamina TopResist®, HPL calidad estándar, HPL calidad laboratorio, composite cerámico, vidrio

* Superficies de trabajo con reborde: cerámico, HPL calidad laboratorio, polipropileno, epoxy, acero inoxidable

Resistencia química de los materiales de encimera

	Melamina Standard	TopResist®	Trespa TopLab® ^{BASE}	Trespa TopLab® ^{PLUS}	Ceramico/ Composite ceramico	Vidrio laminado	Acero inoxidable	Resina Epoxy	Polipropileno
Disolventes									
Etanol	+	+	+	+	+	+	+	+	+
Isopropanol	+	+	+	+	+	+	+	+	+
Acetona	+	+	+	+	+	+	+	+	+
Etil Acetato	+	+	+	+	+	+	+	+	+
Cloroformo	+	+	+	+	+	+	+	+	0
Éter etílico	+	+	+	+	+	+	+	+	+
Tolueno	+	+	+	+	+	+	+	+	-
Hexano	+	+	+	+	+	+	+	+	+
Éter de petróleo	+	+	+	+	+	+	+	+	0
Minerales ácidos									
Ácido clorhídrico conc.	-	+	-	+	+	+	-	+	-
Ácido sulfúrico conc.	-	0	-	0	+	+	-	+	+
Ácido sulfúrico 50%	-	0	-	0	+	+	-	-	+
Ácido nítrico conc.	-	0	-	0	+	+	-	-	-
Ácido fosfórico conc.	-	+	-	+	+	+	-	0	+
Ácido fluorhídrico	-	0	-	-	-	-	-	-	+
Ácidos orgánicos									
Ácido fórmico conc.	-	0	-	+	+	+	+	+	-
Ácido acético conc.	+	+	+	+	+	+	+	+	+
Bases									
Sosa cáustica 20%ig	+	+	0	+	+	+	+	+	+
Hidróxido de amonio conc.	+	+	+	+	+	+	+	+	+
Soluciones neutras									
Formaldehído 25%	+	+	+	+	+	+	+	+	+
Oxidantes									
Peróxido de hidrógeno 30%	-	+	-	+	+	+	+	+	+
Permanganato potásico 5%	+	+	+	+	+	+	+	-	+
Dicromato de potasio 5%	+	+	+	+	+	+	+	+	+
Yodo 5% en cloroformo	+	+	+	+	+	+	+	+	-
Agentes reductores									
Sulfito de sodio 5%	+	+	+	+	+	+	+	+	+
Colorantes									
Eosina	+	+	+	+	+	+	+	+	+
Azul de metileno	+	+	+	+	+	+	+	+	+
Violeta cristal	+	+	+	+	+	+	+	+	+

+ Material totalmente adecuado, 0 Material adecuado en cierta medida, - Material inapropiada

Colores

Baltic Blue, Gris, Blanco

**Oficina y evaluación**

Puestos de trabajo donde se realiza el papeleo. Tableros sin reborde con adecuada resistencia al rayado.

**Química húmeda**

Puestos de trabajo donde se usan mayores cantidades de productos químicos. Tableros con reborde y muy alta resistencia a productos químicos.

**Puestos de trabajo para dispositivos**

Puestos de trabajo donde se emplean equipos analíticos y pequeñas cantidades de productos químicos. Tableros sin reborde con buena resistencia a productos químicos.

**Biología**

Puestos de trabajo con requisitos especiales de higiene y carga química moderada. Tableros sin juntas y con buena resistencia a productos químicos.

Superficies de trabajo

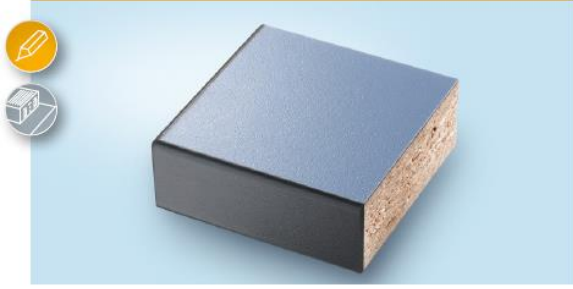
Dimensiones en mm

	Anchura	Profundidad
Rectangular	600 - 2400*	400**, 600, 750, 900
Octogonal 90°	750	750
	900	900
	1500	750
Octogonal 180°	1650	750
	1800	900
	1950	900
	1500	1500
Octogonal 360°	1800	1800

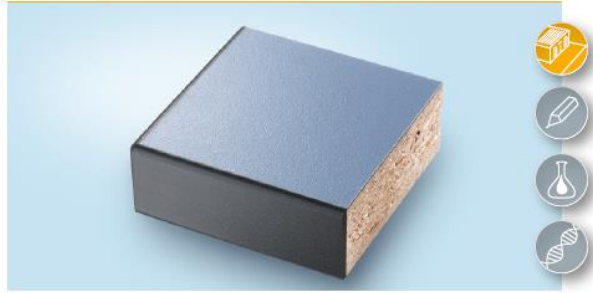
* cerámico max.1 800 mm

** sin reborde

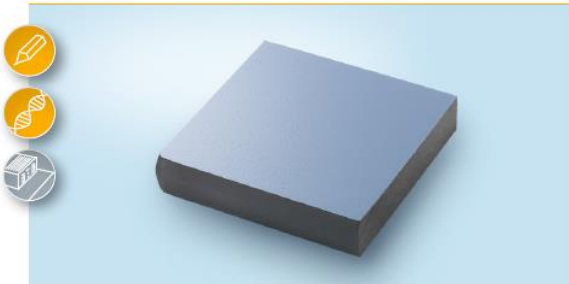
Melamina Estándar



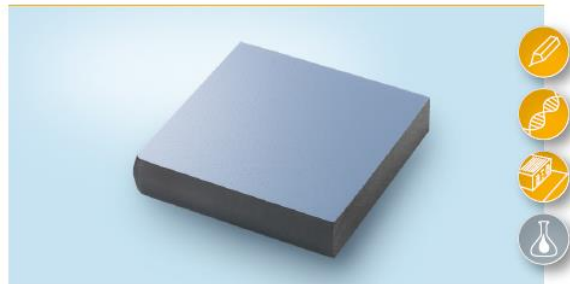
TopResist®



Trespa® TopLab®BASE



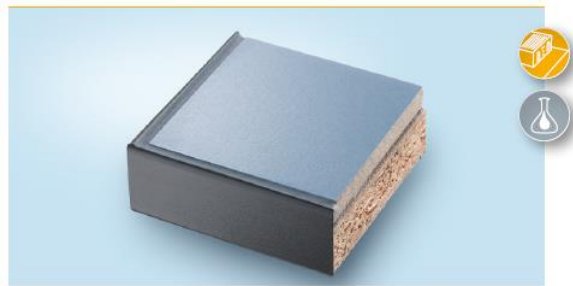
TRESPA TopLab®PLUS



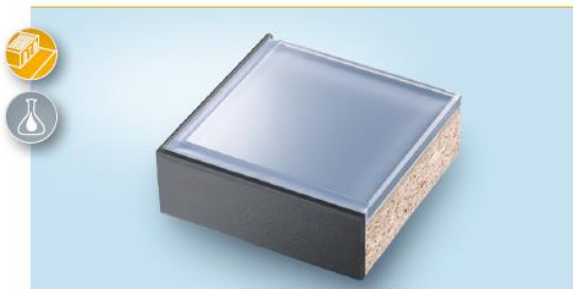
Cerámico (gres)



Composite cerámico



Vidrio



Polipropileno



Resina epoxy



Acero inoxidable

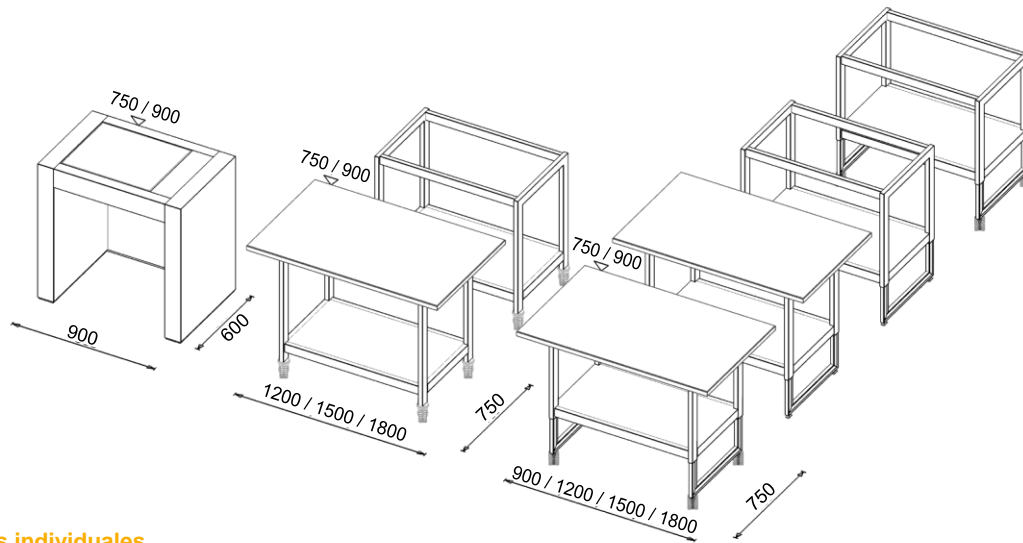


Mesas individuales y estructuras

Movilidad, capacidad de carga, alta precisión



Dimensiones mesas individuales

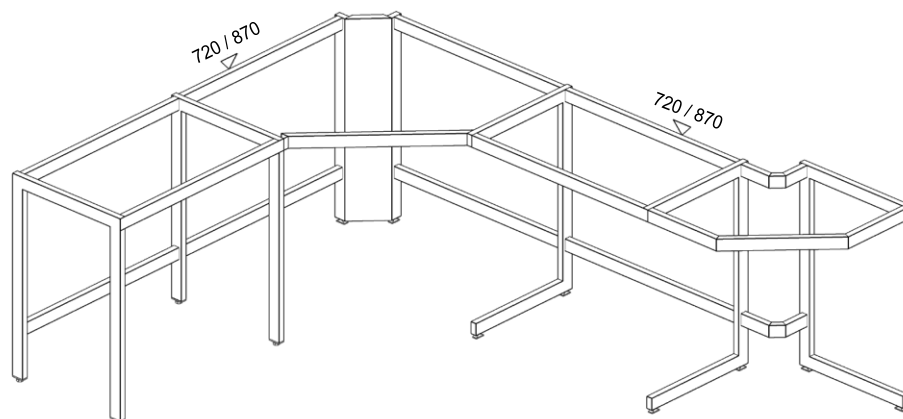


Mesas individuales

Dimensiones en mm

	Anchura				Altura		Profundidad tablero	
	900	1200	1500	1800	variable 720 - 960	600	750	
Mesa individual sin ruedas	900	1200	1500	1800	variable 720 - 960	600	750	
Mesa individual con ruedas	900	1200	1500	1800	variable 720 - 960	600	750	
Mesa para cargas pesadas con ruedas	–	1200	1500	1800	750	900	600	750
Mesa de balanza individual	900	–	–	–	750	900	600	–
Mesa de balanza integrada	ca. 900	–	–	–	750	900	–	–

Dimensiones estructuras de mesa



Estructuras de mesa

Dimensiones en mm

	Anchura					Altura		Profundidad tablero		
	600	900	1200	1500	1800	720	870	600	750	900
Estructuras en A	600	900	1200	1500	1800	720	870	600	750	900
Estructuras en C	600	900	1200	1500	1800	720	870	600	750	900

Tipos de mesas individuales de laboratorio

- Mesas de balanzas individuales e integradas
- Mesas individuales con/sin ruedas
- Estructuras de mesas configurables con tableros de diferentes materiales
 - Melamina TopResist® y Trespa TopLab®PLUS
 - Alturas de trabajo 750 mm (trabajo sentado) a 900 mm (trabajo de pie)

Diseño de mesas individuales de laboratorio

- En alturas de trabajo de pie y sentado
- En diferentes anchuras
- Con baldas
- Capacidad de carga
 - mesa individual sin ruedas 300kg
 - mesa individual con ruedas 100kg
 - mesas para cargas pesadas con ruedas:
 - máximo punto de carga por mesa: 200kg
 - máxima superficie de carga por mesa: 400kg

Diseño de mesa de balanzas

- Altura
 - 750 mm and 900 mm
- Anchura
 - 900 mm
- Profundidad
 - individual: 600 mm
 - integrada en tablero: 500 mm

Descripción

Ya sea como superficie para colocar documentos o superficie de apoyo para estructuras de ensayo y equipos – **Las mesas EXPLORIS®** desempeñan las más diversas funciones en un laboratorio. La altura de las mesas fijas se puede ajustar con toda flexibilidad, adaptándose así a las irregularidades del suelo. Las mesas con ruedas, por su parte, permiten trabajar con movilidad y transporte de equipos pesados.

Un caso especial es la mesa de balanza, que se puede montar de forma independiente o integrada en una superficie de trabajo, y está disponible en altura de trabajo sentado y de pie. Las mesas de balanza sirven para la instalación de balanzas de analítica de gran sensibilidad, de manera que se puedan medir las magnitudes más pequeñas sin que se produzcan vibraciones.

Descripción: Estructuras

La estructura es la columna vertebral de cada puesto de trabajo – flexible y resistente al mismo tiempo. No solo sirve de soporte a la superficie de trabajo, sino también a los armarios inferiores colgados.

Especialmente para los tableros octogonales y los armarios inferiores, tan típicos de KÖTTERMANN, existen estructuras adecuadas en geometrías de 90 ° a 360°.

Propiedades y ventajas

- Estructura en A para una capacidad de carga particularmente alta
- Estructura en C para espacio extra para las piernas
- Alta capacidad de carga en ambas versiones:
 - Estructura en C: 250 kg/m² de sup. de tablero
 - Estructura en A: 350 kg/m² de sup. de tablero
- Suelo bajo las mesas de trabajo fácilmente accesible para la limpieza

Piletas y fregaderos

Una solución de limpieza



Descripción

Allí donde se trabaje con agua en el laboratorio, se necesitan soluciones prácticas ¿Piletas o fregaderos completos? Depende de sus necesidades y del espacio del que disponga. **Las piletas y fregaderos EXPLORIS®** junto con accesorios de agua, escurridores, dispensadores de jabón y toallas y lavajos, forman un lugar de trabajo de limpio bien equipado que se adapta a las normas de seguridad.

Propiedades y ventajas

- Cuatro materiales para piletas
- Diferentes tipos de instalación
 - enrasado
 - con reborde
 - unido inferiormente
 - soldado sin juntas
- Varias combinaciones de
 - materiales de piletas y tableros
 - fregaderos en diferentes versiones y materiales

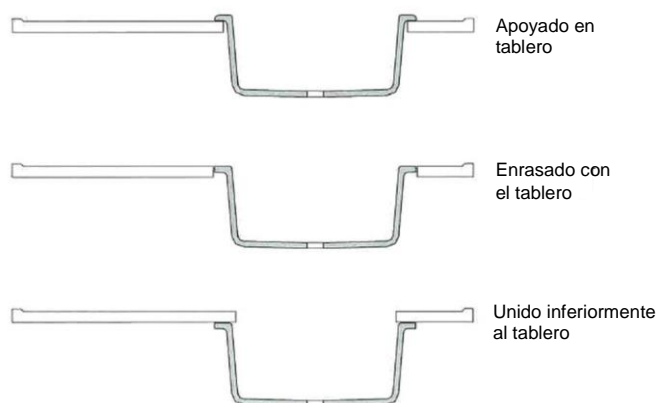
Tipos de piletas

- Cuatro materiales
 - cerámico, acero inoxidable, polipropileno, epoxy
- Diferentes tipos de instalación (dependiendo del material)
 - enrasado
 - con reborde
 - unido inferiormente
 - soldado sin juntas

Tipos de fregaderos

- Tres materiales
 - cerámico, acero inoxidable , polipropileno
- Con pileta a la izquierda, centrada y a la derecha
- Escurridor a la izquierda o derecha

Opciones de instalación



Piletas y fregaderos

Dimensiones en mm

	Materiales	Anchura	Profundidad	Opciones de equipamiento
Piletas	Cerámico, acero inoxidable, Polipropileno, epoxy	250 - 895	100 - 500	Mounted in the worktop, flush installation, underslung
Fregaderos	Cerámico, acero inoxidable, Polipropileno	1200	600 750	Basins left/right, drainboard left/right
Fregaderos frontales	Cerámico, acero inoxidable, Polipropileno, epoxy Trespa® TopLab®PLUS	1350	680	Basins centred, drainboard left and right
		1500	680	
		1650	680	
		1800	680	
		1950	680	

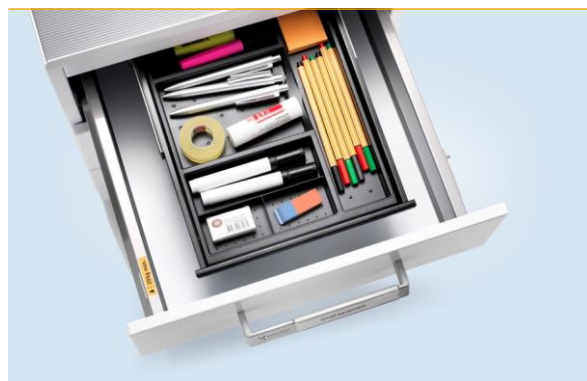
Accesorios

Cosas que hacen (en el laboratorio) la vida más fácil

General

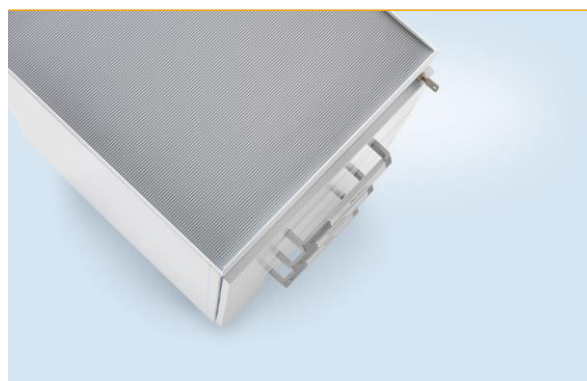
Un laboratorio debe cumplir muchos requisitos diferentes, que pueden cambiar con el tiempo. Una amplia gama adicional con sillas de laboratorio, estantes y armarios con frontal extraíble ofrece opciones de equipos individuales y prácticos.

Cajones



- Con función de cierre automático y tope amortiguado (cajones de apertura completa)
- Cajones interiores
- Bandeja para lápices

Alfombrillas de goma



- Para la parte superior de los armarios con ruedas
- Para fondo de cajones

Divisores de cajones



- Módulo de conexión-divisor de cajones para armarios de 600 mm, 1 travesaño, marco con 2 compartimentos y 6 compartimentos
- Divisor de cajón para armarios de 600 mm, 10 cajas de acero inoxidable, 1 bloque de terminales, de acero inoxidable

Escaleras



- Taburetes desplazables
- Escaleras de tijera
- Escaleras con gancho para armarios altos

Accesorios de PC



- Soporte para monitor, bandeja extraíble para teclado, conductos y pasacables

Accesorios de limpieza



- Escurrematraces, dispensador de jabón, dispensador de desinfectante, dispensador de papel

Set de limpieza



- Para superficies de trabajo y frontales de mobiliario
- Limpieza e higiene para un trabajo seguro y preciso
- Especialmente testado para las superficies y materiales KÖTTERMANN

Sillas



- Sillas, taburetes y soportes auxiliares
- Parcialmente ajustable en altura
- Con y sin ruedas

Cubo de residuos

- Para armarios inferiores con Sistema de recolección de residuos

Baldas

- Baldas para armarios inferiores, altos, colgados y maleteros
- Capacidad de carga de 30kg

Bandeja extraíble para equipamiento

- Para la instalación en armarios inferiores/altos
- Capacidad de carga de 30kg

www.koettermann.com
www.koettermann.com

KÖTTERMANN GMBH & CO KG

Industriestraße 2-10
DE - 31311 Uetze/Hänigsen
Phone: +49 5147 976-0
E-Mail: exploris@koettermann.com

AUSTRIA

KÖTTERMANN GMBH AUSTRIA

Autokaderstraße 29 – Bauteil 1
AT-1210 Wien
Phone: +43 1 544937420
E-Mail: exploris.at@koettermann.com

BELGIUM

KÖTTERMANN BVBA

Keesinglaan 26
BE - 2100 Antwerpen
Phone: +32 3 3609790
E-Mail: exploris.be@koettermann.com

FRANCE

KÖTTERMANN SYSTEMLABOR S.A.S.

Parc Business Airport
Bât. Epsilon, 80 rue Condorcet
FR-38090 Vaulx-Milieu
Phone: +33 474 952380
E-Mail: exploris.fr@koettermann.com

POLAND

KÖTTERMANN SP.ZO.O.

ul. Szamocka 8
PL-01-748 Warszawa
Phone: +48 22 8324760
E-Mail: exploris.pl@koettermann.com

SPAIN

KÖTTERMANN SYSTEMLABOR, S.A.

Calle Consuegra 7, 3°C
ES-28036 Madrid
Phone: +34 91 7320110
E-Mail: exploris.es@koettermann.com

SWITZERLAND

KÖTTERMANN AG

Industriestrasse 37
CH-8625 Gossau ZH
Phone: +41 44 9361809
E-Mail: exploris.ch@koettermann.com

THE NETHERLANDS

KÖTTERMANN B.V.

Nieuwe Prinsenkade 3
NL-4811 VC Breda
Phone: +31 76 2030044
E-Mail: exploris.nl@koettermann.com

UK & IRELAND

KÖTTERMANN LTD.

3 The Courtyard, Furlong Road
Bourne End
UK-Buckinghamshire SL8 5AU
Phone: +44 1628 532211
E-Mail: exploris.uk@koettermann.com